

VC6013、VC4013

風機盤管電動閥

產品型錄



技術規格

電源：	220...240VAC，50...60Hz
環境溫度：	0~65°C max
功率消耗：	4VA（當閥門改變位置時）
流體溫度：	0~95°C
時間（標稱值）：	閥門開啟：6秒 60Hz 閥門關閉：5秒 60Hz （+20%，50Hz）
壓力額定值：	VC60系列提供SPDT觸點 VC40系列提供SPST觸點 靜壓力2067Kpa(300Psi) 衝擊壓力100kg/cm ²

應用

VC系列閥門為平衡式冷熱水二通和三通閥，應用於風機-盤管的XE70和XE88控制系統中。

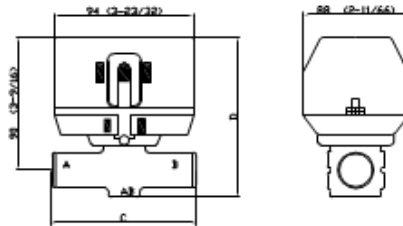
這類閥門所需功耗最小，只有在改變閥門位置時才需供電，執行頭可以拆，而不影響水系列的完整性。閥門在開啟或關閉時，動作特別輕柔，絕無水錘現象。

閥塞結構確保閥門緊閉，而與加在閥上的壓力無關，二通閥的流向是任意的。因此不規定進、出口。三通閥適用將水從AB轉向流至A或B，或從A或B轉向流至AB。

訂貨型號：

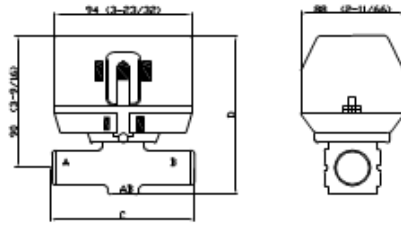
	產品型號	名稱	KV值	配置	關閉時差壓
1	VC4013AA1000	風機盤管閥/兩通/兩線SPST	3.4	1/2" 焊接/240V/50-60Hz/電纜	400kPa
2	VC4013AF1000	風機盤管閥/兩通/兩線SPST	3.4	1/2" BSPP INT/240V/50-60Hz/電纜	400kPa
3	VC4013AJ1000	風機盤管閥/兩通/兩線SPST	6.9	3/4" BSPP INT/240V/50-60Hz/電纜	400kPa
4	VC4013AL1000	風機盤管閥/兩通/兩線SPST	6.9	3/4" NPT INT/240V/50-60Hz/電纜	400kPa
5	VC4013AM1000	風機盤管閥/兩通/兩線SPST	6.9	3/4" 焊接 INT/240V/50-60Hz/電纜	400kPa
6	VC4013AP1000	風機盤管閥/兩通/兩線SPST	7.7	1" BSPP/240V/50-60Hz/電纜	400kPa
7	VC4013ME6000	風機盤管閥/三通/兩線	3.4	1/2" BSPP/240V/50-60Hz/電纜	400kPa
8	VC4013ML6000	風機盤管閥/三通/兩線	6.4	3/4" 焊接/240V/50-60Hz/電纜	400kPa
9	VC6012MJ6000	風機盤管閥/三通/三線SPAT	6.9	3/4" BSPT/240V/50-60Hz/Molex插座	400kPa
10	VC6012ML6000	風機盤管閥/三通/三線	6.4	3/4" 焊接/240V/50-60Hz/Molex插座	400kPa
11	VC6013AF1000	風機盤管閥/兩通/三線SPAT	3.4	1/2" BSPP/240V/50-60Hz/電纜	400kPa
12	VC6013AJC1000	風機盤管閥/兩通/三線SPAT	6.9	3/4" BSPP/240V/50-60Hz/電纜	400kPa
13	VC6013AL1000	風機盤管閥/兩通/三線	7.4	3/4" NPT/240V/50-60Hz/電纜	400kPa
14	VC6013AP1000	風機盤管閥/兩通/三線	7.7	1" BSPP/240V/50-60Hz/電纜	400kPa
15	VC6013AK1000	風機盤管閥/兩通/三線SPDT	6.9	3/4" BSPT/240V/50-60Hz/電纜	400kPa
16	VC6013MJ6000	風機盤管閥/三通/三線	6.9	3/4" BSPT/240V/50-60Hz/電纜	400kPa
17	VC6013MC6000	風機盤管閥/三通/三線	3.4	1/2" 喇叭/240V/50-60Hz/電纜	400kPa

尺寸



VC二通閥安裝尺寸 mm (inches)

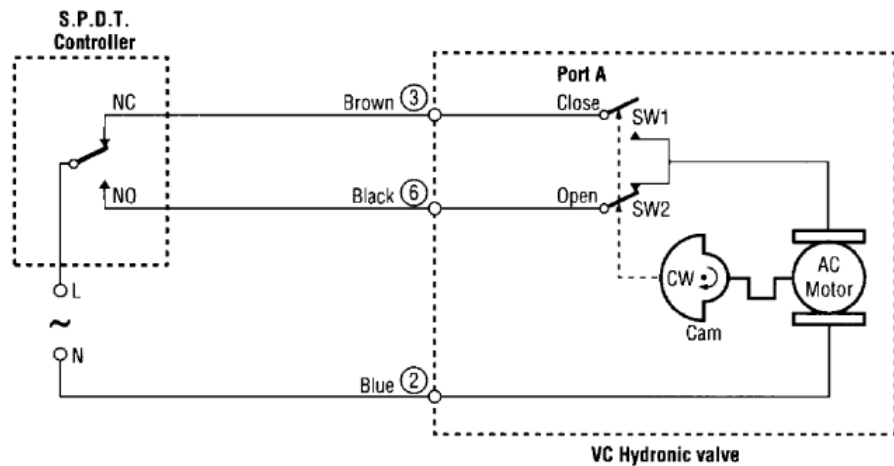
尺寸 口徑	C		D		Cv nominal
	mm	Inches	mm	Inches	
3/8" FLARE (no adapter)	98	3-7/8	136	4-3/8	2.5
1/2" SWEAT	98	3-7/8	111	4-3/8	3.5
1/2" FLARE (no adapter)	98	3-7/8	136	4-3/8	3.4
1/2" INVERTED FLARE (no adapter)	98	3-7/8	136	4-3/8	3.6
1/2" BSPP (int.) + 15mm COMP	98	3-7/8	136	4-3/8	3.5
1/2" BSPT (int.)	98	3-7/8	136	4-3/8	3.5
3/4" BSPP (int. & ext.), 3/4" BSPT (int.)	94	3-11/16	136	4-7/16	6.2
3/4" NPT (int)	94	3-11/16	136	4-7/16	6.3
3/4" SWEAT	94	3-11/16	132	4-7/16	5.8
22mm COMPRESSION	112	4-7/16	140	4-7/16	6.2
1" BSPP (int. & ext.), 1" NPT (int.)	94	3-11/16	136	4-7/16	7.0
1" SWEAT	94	3-11/16	136	4-7/16	7.0
28mm COMPRESSION	116	4-9/16	147	4-7/16	7.0



VC二通閥安裝尺寸 mm(inches)

尺寸 口徑	C		D		Cv nominal
	mm	Inches	mm	Inches	
3/8" FLARE (no adapter)	98	3-7/8	136	5-111/32	3.0
1/2" SWEAT	98	3-7/8	111	5-111/32	4.2
1/2" FLARE (no adapter)	98	3-7/8	136	5-111/32	4.0
1/2" INVERTED FLARE (no adapter)	98	3-7/8	136	5-111/32	4.2
1/2" BSPP(int.), 15COMP	98	3-7/8	136	5-111/32	4.0
1/2" BSPT(int.)	98	3-7/8	136	5-111/32	4.0
3/4" BSPP(int. & ext.)	94	3-11/16	130	5-3/32	8.2
3/4" NPT(int)	94	3-11/16	130	5-3/32	8.0
3/4" SWEAT	94	3-11/16	132	5-3/16	8.6
22mm COMPRESSION	112	4-7/16	140	5-1/2	7.5
1" BSPP(int. & ext.), 1" NPT(int.)	94	3-11/16	136	5-11/32	9.0
1" SWEAT	94	3-11/16	136	5-11/32	9.0
28mm COMPRESSION	116	4-9/16	147	5-13/16	9.0

VC60 接線：



VC40 接線：

