

AO4RY

PXC DDC

I/O TRANSFER

類比/數位轉換控制板

I/O Transfer Board 是 PXC 控制器專用的一套可規劃程式的精巧型自動化 I/O 轉換器，適用於空調及樓宇監控服務系統。

本設備採用獨立單晶片 CPU 分析運算標準類比輸入訊號，並指定數位輸出的狀態，以確保準確性及穩定性。

特色:

- 標準 0-10Vdc 類比輸入，透過模式選擇可轉出 "Binary", "Staged", "Sequenced" 及 free defined 四種輸出方式。
- 每一組 BO Relay 可直接 ON/OFF/AUTO 現場操作。
- 每一組 BO 輸出 LED 狀態顯示。
- 高阻抗 < 1mA 的輸入電流，適用於任何 DDC 及 PLC 控制模組。
- 24Vac 電源供應。
- 直立式設計，節省空間容易安裝。
- 具有通訊埠可連接電腦升級更新 Firmware。

Binary Mode:					
輸入訊號電壓 x(Vdc)	標準(Vdc) 中心值	DO1	DO2	DO3	DO4
$x < 0.3$	Fault	原態	原態	原態	原態
$0.3 \leq x < 0.9$	0.6	OFF	OFF	OFF	OFF
$0.9 \leq x < 1.5$	1.2	ON	OFF	OFF	OFF
$1.5 \leq x < 2.1$	1.8	OFF	ON	OFF	OFF
$2.1 \leq x < 2.7$	2.4	ON	ON	OFF	OFF
$2.7 \leq x < 3.3$	3.0	OFF	OFF	ON	OFF
$3.3 \leq x < 3.9$	3.6	ON	OFF	ON	OFF
$3.9 \leq x < 4.5$	4.2	OFF	ON	ON	OFF
$4.5 \leq x < 5.1$	4.8	ON	ON	ON	OFF
$5.1 \leq x < 5.7$	5.4	OFF	OFF	OFF	ON
$5.7 \leq x < 6.3$	6.0	ON	OFF	OFF	ON
$6.3 \leq x < 6.9$	6.6	OFF	ON	OFF	ON
$6.9 \leq x < 7.5$	7.2	ON	ON	OFF	ON
$7.5 \leq x < 8.1$	7.8	OFF	OFF	ON	ON
$8.1 \leq x < 8.7$	8.4	ON	OFF	ON	ON
$8.7 \leq x < 9.3$	9.0	OFF	ON	ON	ON
$9.3 \leq x < 9.9$	9.6	ON	ON	ON	ON
Staged Mode:					
輸入訊號電壓 x(Vdc)	標準(Vdc) 中心值	DO1	DO2	DO3	DO4
$0.0 \leq x < 2.0$	1.0	OFF	OFF	OFF	OFF
$2.0 \leq x < 4.0$	3.0	ON	OFF	OFF	OFF
$4.0 \leq x < 6.0$	5.0	ON	ON	OFF	OFF
$6.0 \leq x < 8.0$	7.0	ON	ON	ON	OFF
$8.0 \leq x < 10.0$	9.0	ON	ON	ON	ON
Sequenced Mode:					
輸入訊號電壓 x(Vdc)	標準(Vdc) 中心值	DO1	DO2	DO3	DO4
$0.0 \leq x < 2.0$	1.0	OFF	OFF	OFF	OFF
$2.0 \leq x < 4.0$	3.0	ON	OFF	OFF	OFF
$4.0 \leq x < 6.0$	5.0	OFF	ON	OFF	OFF
$6.0 \leq x < 8.0$	7.0	OFF	OFF	ON	OFF
$8.0 \leq x < 10.0$	9.0	OFF	OFF	OFF	ON

技術資料

輸入訊號	0-10Vdc 1mA Max. 1,000kΩ 輸入阻抗。
輸出單元	Relay 輸出，4A/110Vac，2A/220Vac(電阻式負載)。
電源供應	24Vac +- 15% 60Hz。
電源消耗	2W。
操作模式	Binary：進位控制。 Staged：階級控制。 Sequenced：1~4 串級控制。 Free：可應用簡易邏輯定義。

LED 燈號

電源 LED(D6) : ON (電源正常), OFF (無電源, 電壓過高, 電壓過低)
故障 LED(D8) : OFF(訊號電壓正常), 閃爍(訊號電壓過高, 過低或斷線)
Relay DO LED (D2,D4,D7,D10) : ON(Relay ON) , OFF(Relay OFF)

DIP 手動控制

ON: 手動開, OFF: 手動關, Auto: 自動

輸出穩態邏輯

輸入電壓穩態1秒以上。

操作環境溫度

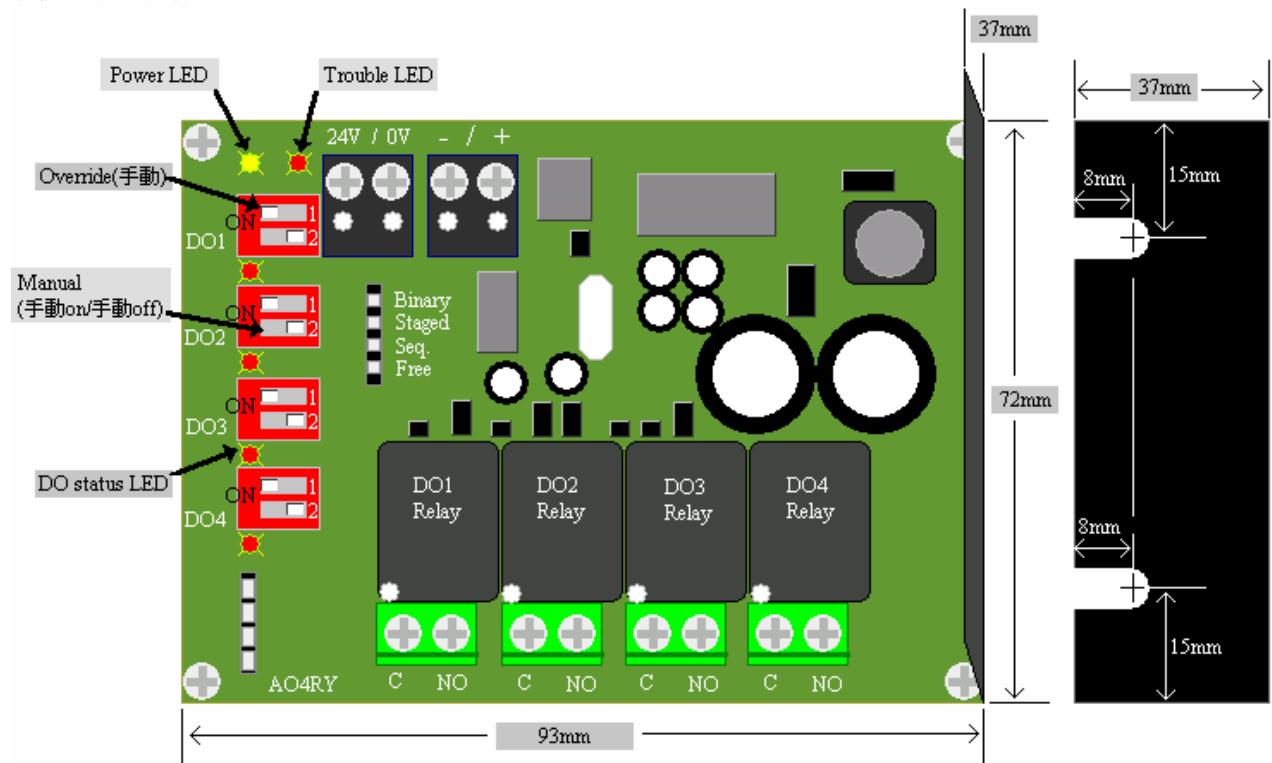
溫度: -10°C to +40°C , 濕度:0-80% (未結露)

尺寸

H 93mm * W72mm * D37mm

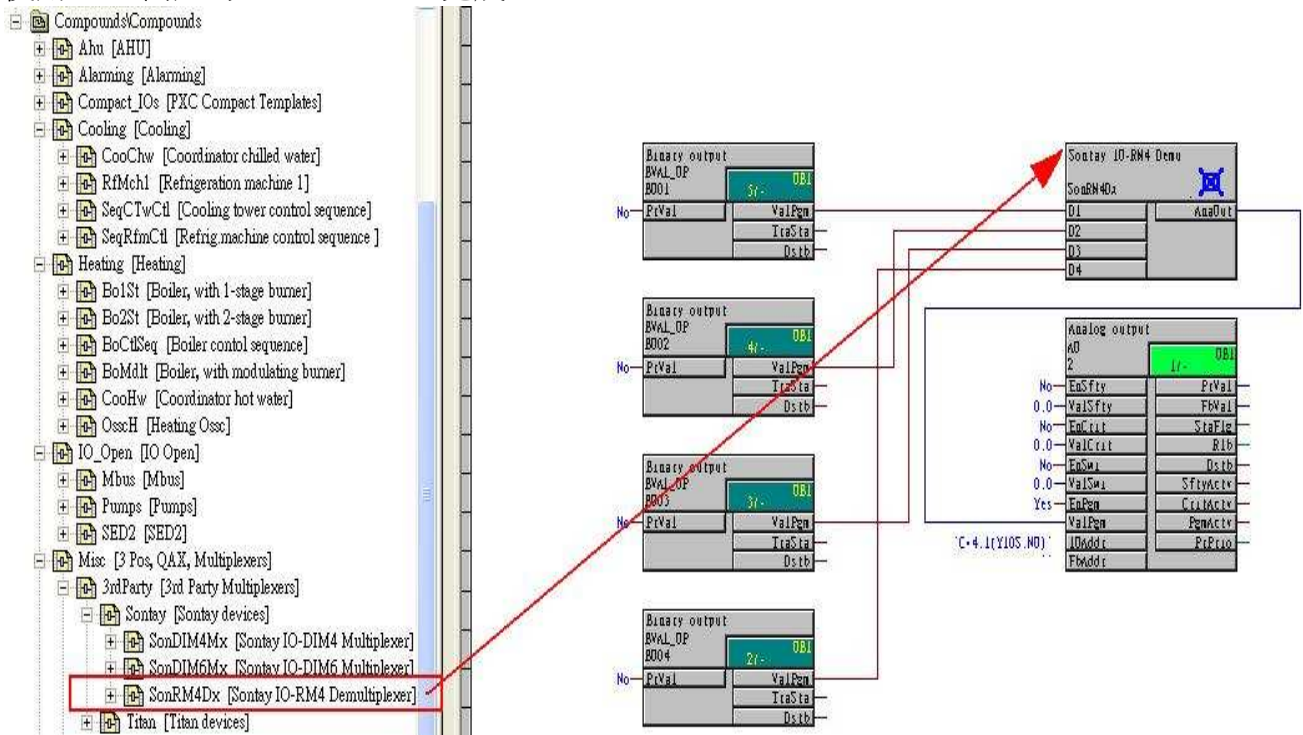
安裝資訊

設備安裝及操作說明:



CFC 應用說明:

使用 CFC 內建的 Function Block 完成。



採購資訊

料號	說明	MOQ
AO4RY	0-10Vdc 轉換到 4 Relay DO	20